

Was für ein Mutmacher-Typ bist du?

Wie machst du Kollegen #Mut? Finde heraus, welcher Mutmacher-Typ du bist: **Kreuze jeweils 1–2 Antwortmöglichkeiten pro Frage an.** Wenn du den Test aufklappst, erfährst du die Auflösung. Viele Menschen haben Tendenzen von verschiedenen Typen – suche dir den Typ oder die Kombination aus, die am besten zu dir persönlich passt. Jeder Mutmacher-Typ ist wichtig!

1. Ich will ...

- A andere mit neuen Ideen begeistern.
- B Aufgaben gründlich erledigen.
- C andere unterstützen.
- D schnell Veränderungen vorantreiben.

2. Wenn ich auf andere treffe, ...

- A schätze ich die vertraute Kommunikation und Beratung von Mensch zu Mensch und helfe ihnen dabei, sich weiterzuentwickeln.
- B bin ich aufgeschlossen und habe viele kreative Ideen, die ich gemeinsam diskutieren möchte.
- C bin ich kommunikationsstark und entwickle schnell neue, auch andersartige Lösungen.
- D denke ich erst nach, bevor ich etwas sage und möchte dabei Prozesse und Methoden stetig optimieren.

3. Den höchsten persönlichen Wert hat/haben für mich ...

- A Moral und Zuverlässigkeit.
- B Vielfalt und Austausch mit anderen.
- C meine Freiheit und Unabhängigkeit.
- D vertrauensvolle Freundschaften und Kontakte.

4. Mir macht es Spaß, ...

- A neue, logische Wege zu suchen und voranzuplanen. Konsequenzen denke ich dabei grundsätzlich mit.
- B im Team zusammenzuarbeiten. Ich übernehme Verantwortung in der Gruppe und erkenne die Leistungen anderer an.
- C strukturiert und detailliert zu arbeiten. Dabei behalte ich immer den Überblick.
- D andere mit meinen Ideen und meiner Fantasie mitzureißen, sie bei ihren Aufgaben zu unterstützen und zu beraten. Dabei lasse ich mich meistens von meinem Bauchgefühl leiten.

5. Ich treffe Entscheidungen ...

- A pflichtbewusst und durchdacht.
- B schnell und bestimmt.
- C abwägend und mit anderen gemeinsam.
- D spontan, aber in Absprache mit dem Team.

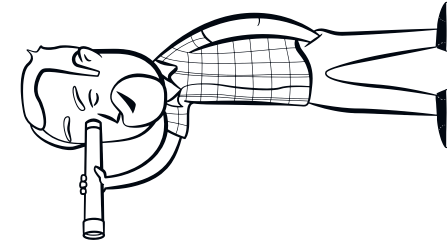
So funktioniert's: Ordne deine Antworten den Mutmacher-Typen zu. Die Beschreibungen der Mutmacher-Typen findest du auf der Rückseite.

1D 2C 4A 5B
3C



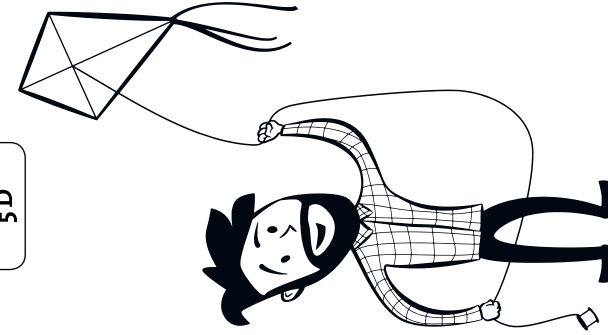
Macher

1B 2D 4C 5A
3A



Realist

1A 2B 4D 5D
3B



Abenteurer

1C 2A 4B 5C
3D



Unterstützer

